

＼ 一人親方でも加入できる ／

労災保険

特 別 加 入 の ご 案 内



あんぜん労災一人親方建設協会

建設業の一人親方も、労災保険に加入できます

労災保険は本来、労働者の保護を目的としてつくられた国の保険制度ですが、一定の要件を満たせば労働者以外の方も加入できます（特別加入）。

特別加入できるのは、こんな方…



建設業の一人親方

労働者を雇用しない、個人事業主
(年間99日以下、労働者を雇用する方を含む)



一人親方と共に働く家族



特別加入には、大きなメリットがあります

MERIT 1

万が一の事故や病気の
リスクに備えられます

業務中・通勤中に負ったケガや病気の治療には、健康保険が使いません。高額な費用はすべて自己負担です。さらに休業補償もないため、家計に大きなダメージとなります。労災保険に加入することで、これらリスクがすべて解消できます。

MERIT 2

無料で治療が
受けられます

万が一の事故でも、安心。治療費が無料になるなど、国から手厚い補償が受けられます。さらに、一人親方などの場合、希望に合わせて保険料を自由に選ぶことができます。
※ 労働者の場合、給与の金額を基に保険料が決まってしまう。

MERIT 3

建設現場での
仕事を受けられます

建設業は、労働中の事故による死亡者もとても多い業種です。そのため、建設現場で働く条件として、労災保険の加入を義務づける元請け業者が増えています。どの現場でも働けるよう、あらかじめ、労災保険に加入しておきましょう。

国の制度だから、安い保険料でもしっかり補償



治療の補償

ケガや病気をした場合、無料で必要な治療が受けられます。指定病院以外を利用する場合は、治療に要した費用が支給されます。



休業の補償

療養のため4日以上休業した場合、休業特別支給金と合算で、給付基礎日額の80%が休業した日数分支給されます。



傷病の補償

療養開始から1年6か月を経過しても治らない場合、傷病等級に応じた額の年金と、傷病特別支給金が支給されます。



障害の補償

障害が残った場合、障害等級に応じた額の年金または一時金と、障害特別支給金が支給されます。



死亡の補償

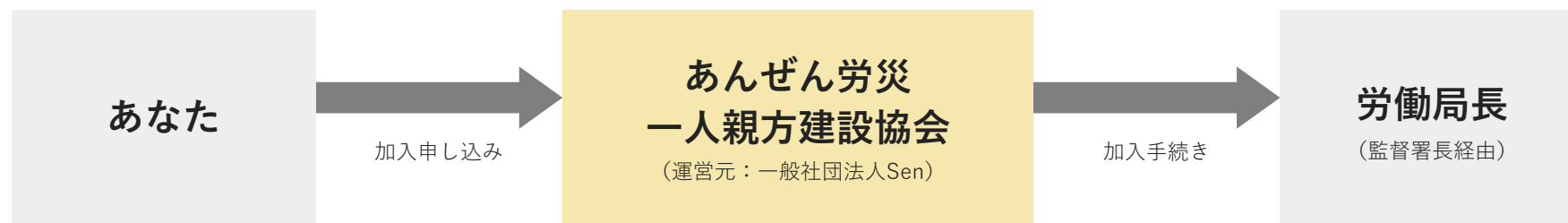
死亡した場合、遺族の方に年金または一時金と、遺族特別支給金が支給されます。葬祭を行う場合は、葬祭給付もあります。



介護の補償

傷病(補償)年金または障害(補償)年金を受けている方のうち、介護を受けている場合、その費用が支給されます(上限あり)。

「あんぜん労災一人親方建設協会」にお任せください！



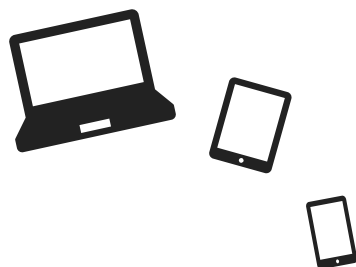
.....

労災保険に特別加入するためには「国に承認された特別加入団体に入会し、団体を通じて加入手続きをすることが、法律で規定されています。

「あんぜん労災一人親方建設協会」は社労士法人が運営する団体のため、労災時にも安心です。
豊富な実績とノウハウで、みなさまのより良い労働環境づくりを全面サポートいたします。

抜群の対応力で、たくさんの一人親方に選ばれています

POINT 1



ネットで簡単申込

ご来店は一切不要で、パソコン・タブレット・スマホから簡単にお申し込みいただけます。
窓口や営業を必要としないネット型労災保険のため、圧倒的な安さを実現しました。

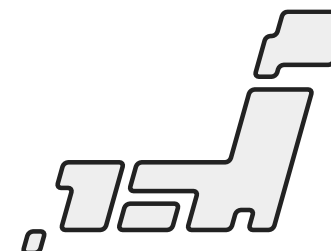
POINT 2

支払い方法が選べる

- 銀行振込
- コンビニ決済
- クレジット決済

多様なお支払い方法がございますので、お急ぎでご加入の方にもご対応できます。

POINT 3



全国対応

全国に広がるネットワークを活用し、47都道府県に対応しています。

組合費は6,000円！安さもピカイチです

保険期間：入会日から翌年3月31日まで

保険料

国が定めた保険料に準ずる (次ページ参照)

+

入会金

~~3,000円~~ →

今だけ **0**円 (2021年3月31日まで)

+

組合費

6,000円

▼ 建設業の一人親方が1名、4月から1年間 特別加入する場合の見積もり例

給付基礎日額	特別加入保険料(年間)	入会金	組合費(年間)	合計(年間)
3,500円の場合	22,986	0	6,000	28,986
4,000円の場合	26,280	0	6,000	32,280
5,000円の場合	32,850	0	6,000	38,850
6,000円の場合	39,420	0	6,000	45,420
7,000円の場合	45,990	0	6,000	51,990
8,000円の場合	52,560	0	6,000	58,560
9,000円の場合	59,130	0	6,000	65,130
10,000円の場合	65,700	0	6,000	71,700
12,000円の場合	78,840	0	6,000	84,840
14,000円の場合	91,980	0	6,000	97,980
16,000円の場合	105,120	0	6,000	111,120
18,000円の場合	118,260	0	6,000	124,260
20,000円の場合	131,400	0	6,000	137,400
22,000円の場合	144,540	0	6,000	150,540
24,000円の場合	157,680	0	6,000	163,680
25,000円の場合	164,250	0	6,000	170,250

※ 加入月や特別加入者の人数により、金額が異なります。お見積もりいたしますので、お気軽にご連絡ください。

ご要望に合わせたオプションをご用意しています

急いで加入されたい方



翌日加入

別途3,000円の費用をいただくことで、翌日に加入手続きが可能になるサービスです。さらに、労働保険番号も決済確認日当日に分かります。とにかく急いで加入されたい方におすすめです！

労働保険番号だけ早めにほしい方



番号通知

別途2,000円の費用をいただくことで、労働保険番号が決済確認日当日に分かるサービスです。ただし、加入日は通常通り3日後になります。労働保険番号だけ早めにほしい方におすすめです！

下請けの労災をまとめて管理したい方



とりまとめ

外注や下請けの労災保険をとりまとめてご加入いただけます。まとめてお支払い・労働保険番号管理・年度更新などラクラク管理ができます。

今すぐネットで、簡単にお申し込みできます

STEP 1



専用フォームからお申し込み

<https://rakuraku-oyakata.net/form/order>



STEP 2



メールまたはFAXで、本人確認書類（免許証など）を提出

STEP 3



料金を算出し、メール等でご連絡

STEP 4



お支払い

銀行振込

コンビニ
決済

クレジット
決済

STEP 5



会員証を発行 ※オプションをお申し込みの方には、決済確認日に加入証明書をメールまたはFAXでお送りいたします。

お見積もりのご依頼や、ご不明点がございましたら
まずは、お気軽にお問い合わせください

フリーダイヤルから



0120-111-270

(受付時間：平日9:00～18:00)

お問い合わせフォームから



<https://rakuraku-oyakata.net>



厚生労働大臣承認

あんぜん労災一人親方建設協会

運営元：一般社団法人Sen

本部

広島県広島市中区中町7-41 広島三栄ビル4F

(代表) 0120-111-270

office@rakuraku-oyakata.net

北日本支部

北海道札幌市北区北33条西2-1-7

東北第一支部

福島県会津若松市中町1-9

東北第二支部

宮城県仙台市宮城野区榴岡4-6-23 今野ビル2階

関東支部

東京都新宿区西新宿7-2-6 西新宿K-1ビル3階

中部支部

岐阜県美濃加茂市太田町2689-30

近畿支部

大阪府大阪市北区梅田1丁目11番4号 大阪駅前第4ビル20階

四国支部

愛媛県松山市山越4-7-51-101

九州支部

福岡県福岡市博多区博多駅東2-5-19 サンライフ第3ビル5階

沖縄支部

沖縄県那覇市前島3-25-2 泊ポートビル1階

本資料は一般社団法人Sen（以下、当社）の提供するサービスの説明資料です。
本資料の一部あるいは全部について、当社の許可なく無断で複写、複製、転載することはご遠慮ください。